



Session recherche

Vers une typologie des transitions alimentaires territoriales

Enseignements des cas ATTER



Une dynamique internationale de recherche autour des transitions alimentaires territoriales



6 partenaires, France
Brésil, 6 Territoires



19 partenaires, 5
pays, 16 Territoires

Alfio Brandenburg, Valdir Denardin, Mayra Sulzbach, Université du Paraná, Brésil

Sarah Stapleton, Univ Oregon, USA



Serra Gaucha (Rio Grande do Sul) - Brésil



Biodynamic Lucca -Italie



Politique alimentaire intercommunale de la plaine de Lucca - Italie



Borborema - Brésil



Rennes - France



Ouest vosgien - France

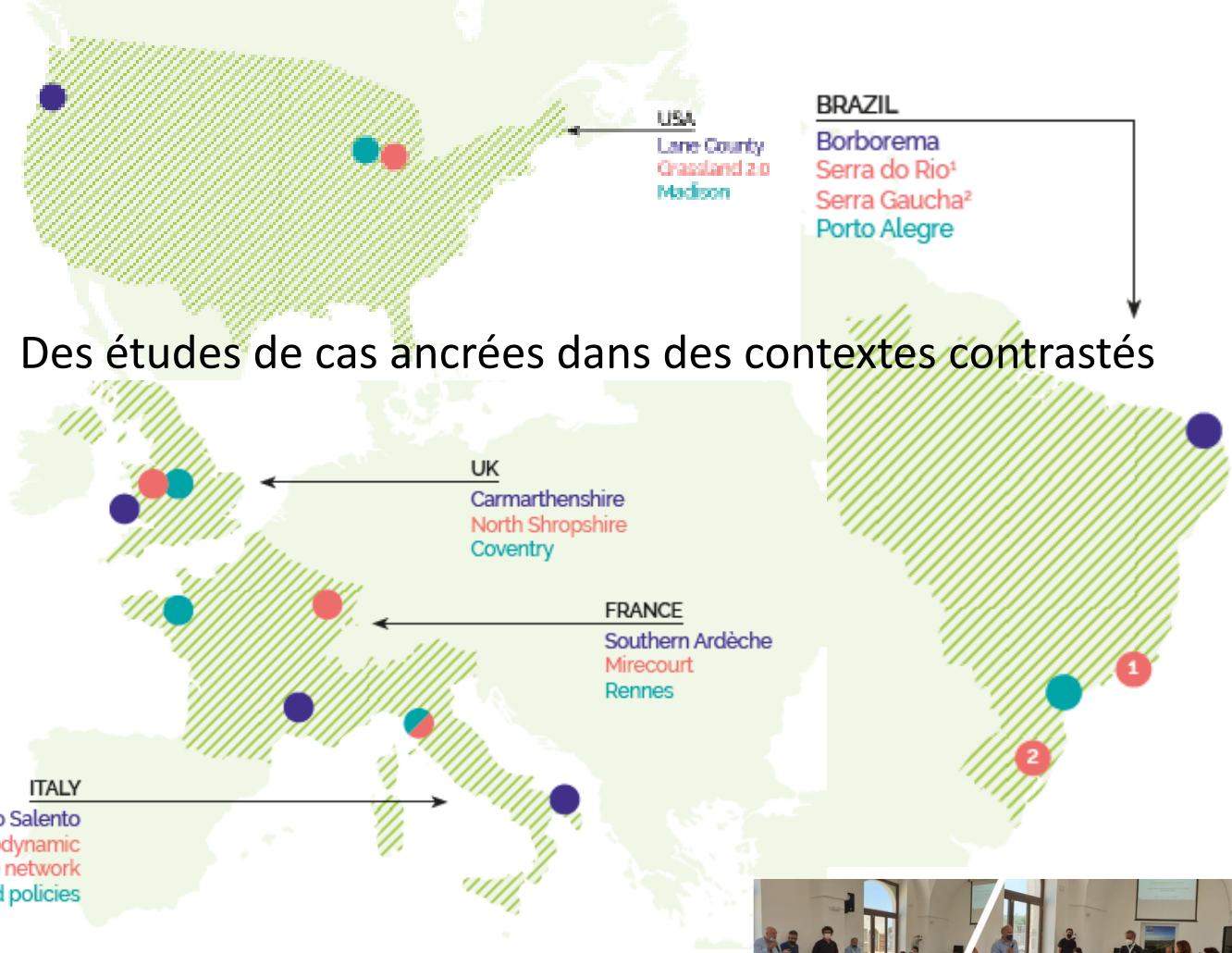


Alto Salento - Italie



Serra do Rio

Apprentissage collectif et immersions croisées autour de 16 études de cas et d'un **observatoire** public, donnant accès aux trajectoires et analyses



Des études de cas ancrées dans des contextes contrastés



Ateliers miroirs entre 2 cas

Caractérisation des cas d'étude


Cartes d'identité

Analyse des trajectoires de transition

Approches/méthodes/frises

Création d'une typologie de trajectoires de transition

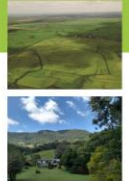
Accessibles sur l'observatoire



Porto Alegre

Porto Alegre est mondialement connu pour sa politique de budget participatif. Mais on oublie souvent que cette expérience est fondée sur un activisme politique fort des mouvements sociaux locaux, dont la plupart sont liés aux questions d'agriculture, d'alimentation et d'environnement. À partir des années 1980, la ville a été un territoire politisé non seulement par des politiques publiques, mais aussi par des initiatives politiques locales.

- Taille et population approximatives**
- Principaux problèmes sociaux**
- Type d'agriculture**
- Présence de systèmes agro-écologiques**
- Circuits courts (et antériorité)**
- Dynamiques et initiatives spécifiques aux systèmes agroalimentaires (et antériorité)**

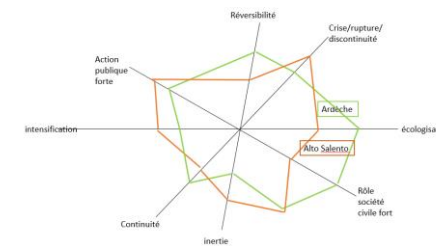
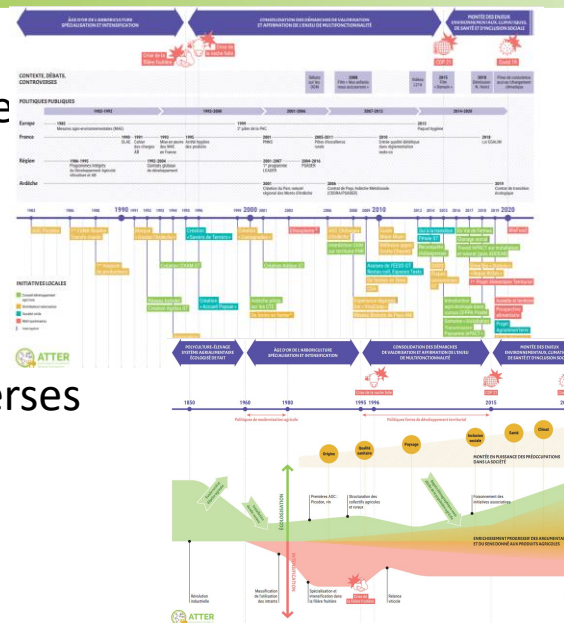


Référent
Paulo Niederle

Autres participants
Sergio Schneider, Daniela Oliveira, Claudia Schmitt

Zooms sur des initiatives

- ### Analyse des
- politiques publique
 - Initiatives et programmes clés
 - articulations et coordination
 - visions et controverses



TRANSITION AGRI ALIMENTAIRE

Principaux enjeux de la transition : Pollution de l'eau, de l'air et des sols / Préservation du paysage forgé par l'élevage laitier (haies, pommiers, biodiversité / accessibilité des aliments / éducation alimentaire)

Approche réflexive entre cas d'études

Mobilités – Ateliers miroirs – Evénements, forums



Agroécologie e ação pública nos territórios: Diálogos Brasil - França

Moderadoras:
Fátima Fortinho (CITA/UFPA)

Debateadores/as:
Vanessa Schetz (CITA - Alagoas) e CEREJANA Daniela Oliveira (PRODEC/UFPA) e GENIVALDO Juliano Palm (CITA/UFPA)

23/02/2022 | 18h | YouTube da ANA

Exploration de différentes pistes d'interprétation, par rapprochement et comparaison

Question : qu'est ce qui influe sur les dynamiques d'intensification ou d'écologisation des systèmes alimentaires territoriaux ?

Dynamiques explorées :

- Réversibilité/inertie du système alimentaire territorial
- Démographie, mouvements et mélanges de population
- Poids relatif de l'action publique et de la société civile
- Narratifs et visions de la transition co-présents
- Crise soudaine/globale (exemple Xylella) ou plus « lente »/irrégulière (ressource en eau)
- Etc.

Dynamiques d'intensification/écologisation X réversibilité/inertie du système alimentaire territorial

Réversibilité = capacité des différents maillons du système de se transformer

réversibilité



Rennes



Ardèche

intensification

écologisation



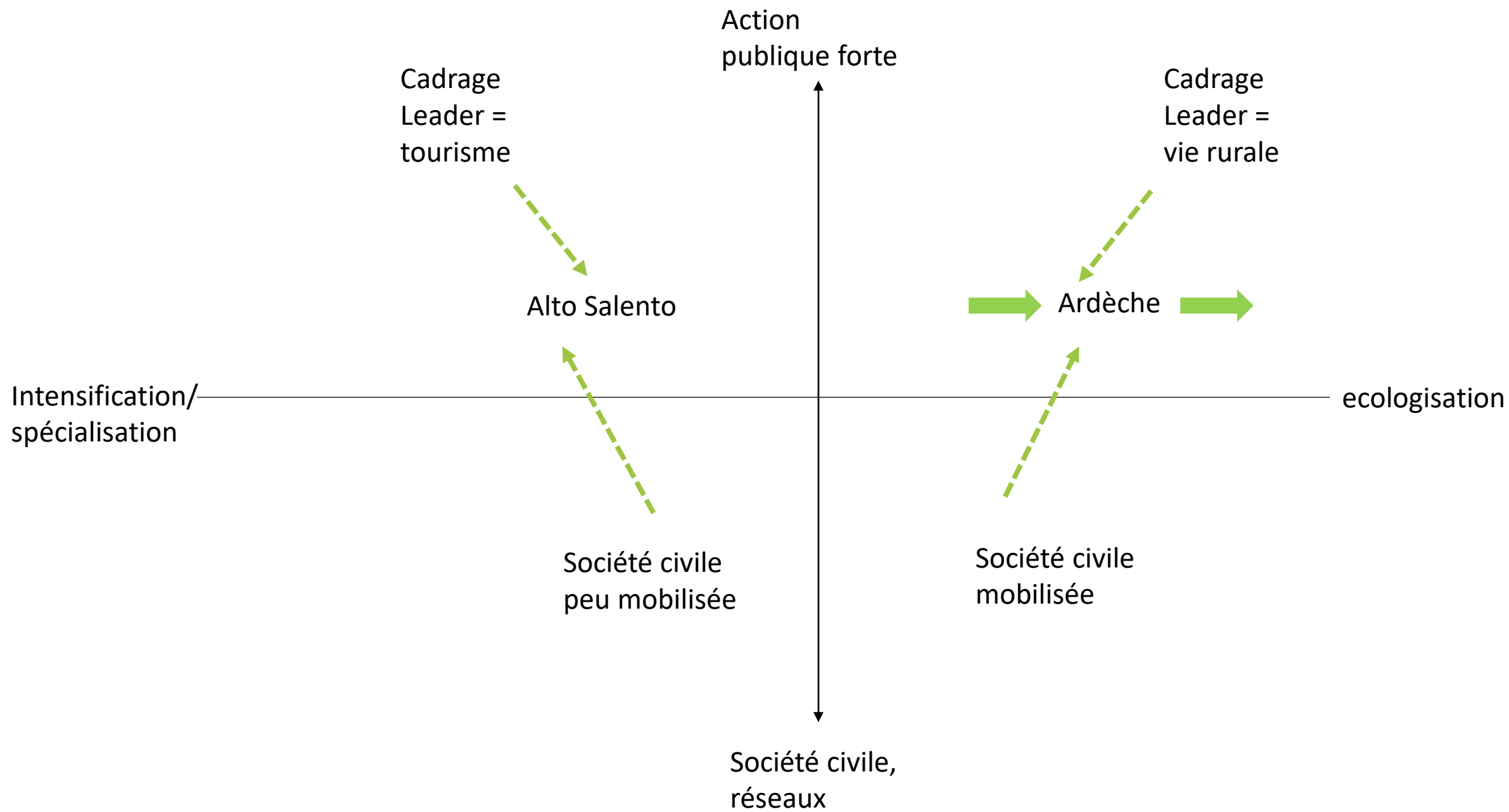
Ouest Vosgien



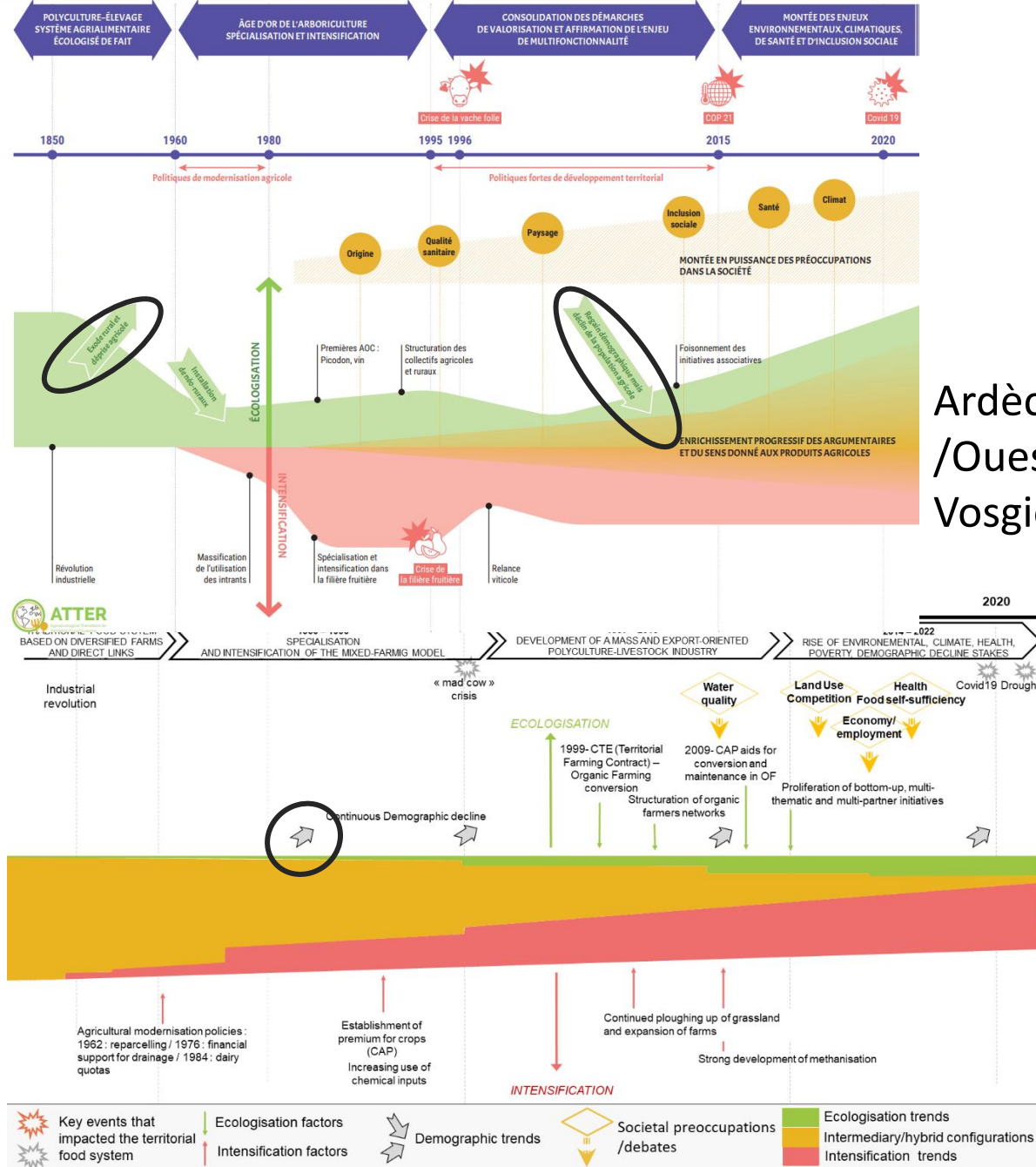
Alto Salento

inertie

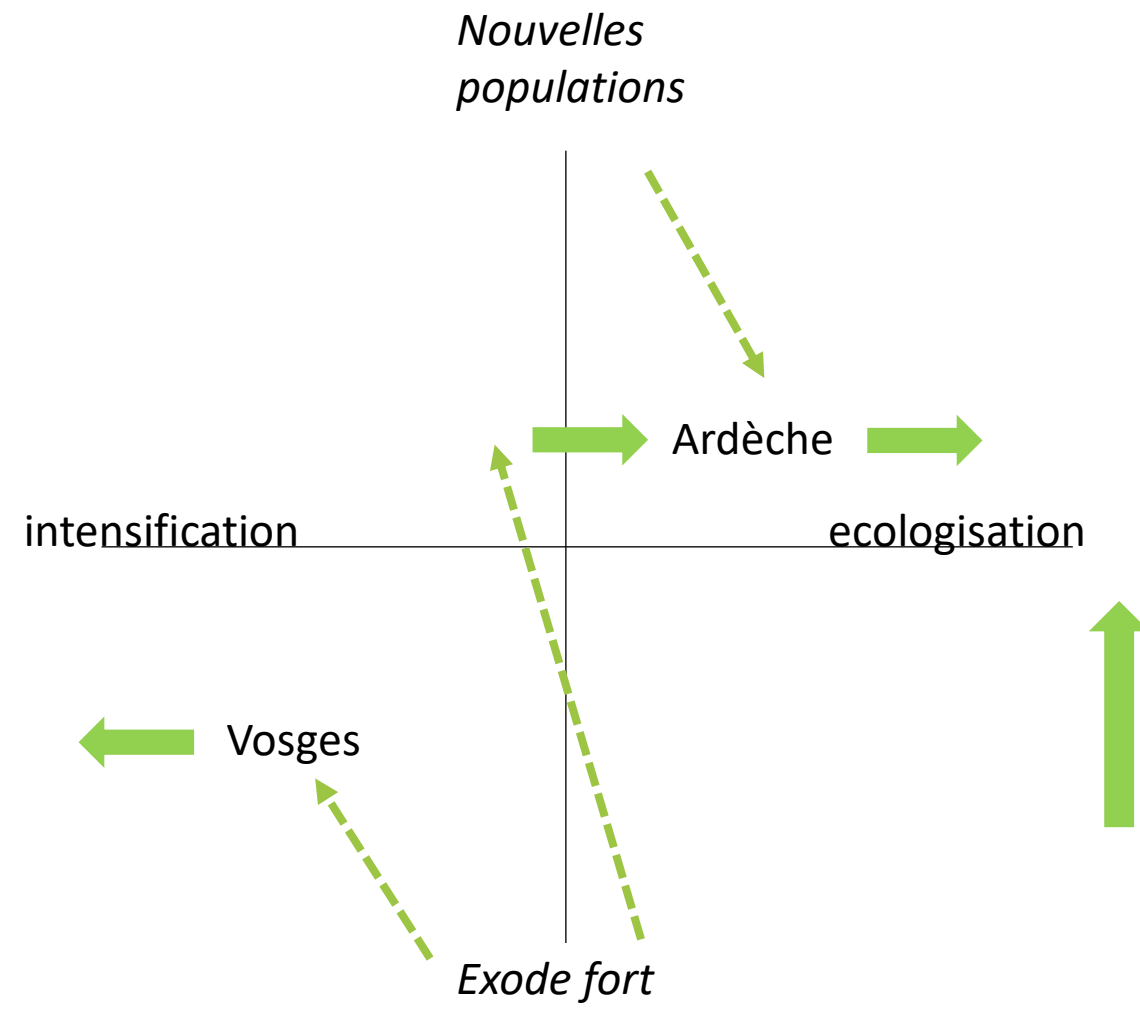
Dynamiques d'intensification/écologisation X poids relatif de l'action publique et de la société civile



Dynamiques d'intensification/écologisation X dynamiques démographiques

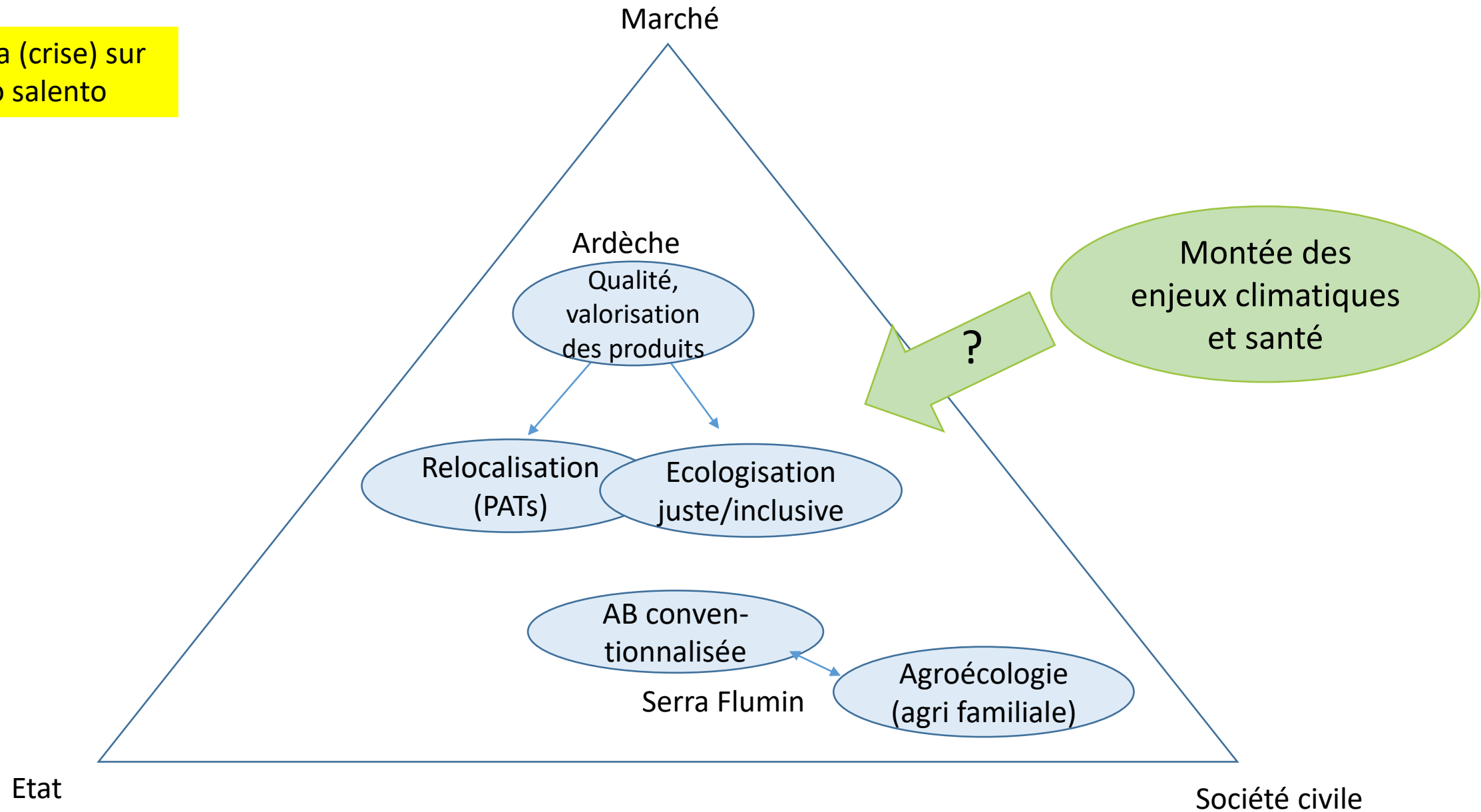


Ardèche /Ouest Vosgien)



Des narratifs et visions de la transition en tension (Ardèche et Serra Fluminense Brésil)

+ xylella (crise) sur cas alto salento



Vers une typologie : tentative d'articulation des entrées comparatives

